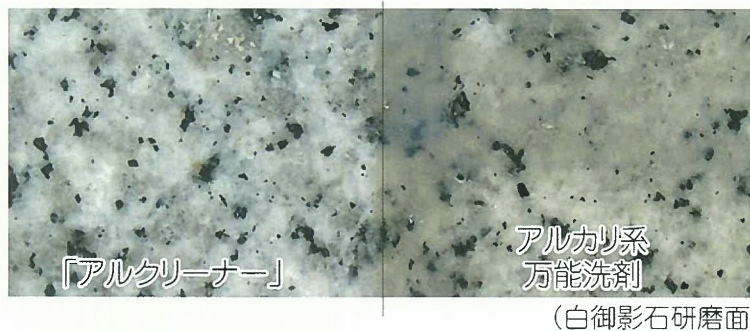


## 石材・タイル・コンクリート専用 重汚染用アルカリ洗浄剤

イシクリーンシリーズ

# アルクリーナー

「アルクリーナー」はヒールマーク等の歩行による汚れや  
排気ガス等で汚染された石材・タイル・モルタル用の洗浄剤です。



御影石水磨き  
経年に渡る黄ばんだワックスの剥離



御影石水磨き仕上げ  
外床の洗浄



磁器タイル  
外床の洗浄

「アルクリーナー」は優れた洗浄力を発揮し  
酸性洗剤のように石材を白く荒らすようなことはありません。

**ISHICLEAN**



**紺商株式会社**

〒940-0061 新潟県長岡市城内町3-7-8  
イシノール事業部 C & Cグループ  
tel: (0258) 32-4453 fax: (0258) 32-4669

## 【使用方法】

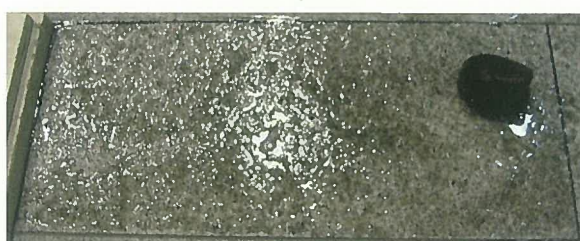
- ・希釈倍率は通常は5倍。汚れに応じて希釈倍率は決めてください。
- ・必ずテスト洗浄をおこない、希釈倍率、養正時間、艶落ち等の確認をしてください。

## 【使用例】



①

御影バーナー仕上げ面  
搬入口通路  
歩行・台車等 経年の汚れ



②

「アルクリーナー」  
5倍希釈液を塗布  
10分ほど放置後 ※30分程度放置しますと  
ブラッシング 効果が高まります

汚れが分解され浮き上がってきます



③

ブラッシング後は  
水で洗剤分を洗い流します  
汚水はバキュームで回収します

## 【性状・荷姿】

外 観	無色透明液体
成 分	アルカルピルダー、キレート剤等
p H	12
荷 姿	10 L

## 【標準希釈倍率】

重汚染(数年に亘り放置されていた汚れ)	2~4倍
通 常	5倍
低汚染	6倍~

## 【注意事項】

- ・大理石や人造石の研磨面は艶をなくしてしまいます。
- ・アルミパネルやステンレス等へは使用しないでください。  
また、付着しないように養生をしておいてください。
- ・当洗剤は作業時、滑りやすいので転倒等に十分注意をしてください。
- ・水以外のものとは混合しないでください。
- ・安全な取扱いにつきましては安全データシート(MSDS)を参照ください。
- ・スプレー塗布はしないでください。